



Pflanzzeit

Ist es eigentlich egal wann ich meine Pflanzen einpflanze? Kann ich jede Pflanze immer pflanzen? Kommt Ihnen eine dieser Fragen bekannt vor? Wir verraten Ihnen wann Sie Ihre Pflanzen am besten setzen um mit dem Zyklus der Natur zu arbeiten.

Ganz so pauschal kann man das tatsächlich gar nicht sagen. An sich ist der Herbst der beste Zeitpunkt um die Pflanzen zu versetzen, doch auch das ist Abhängig von der Pflanze und der Produktionsart, ob im Topf oder im gewachsenen Boden kultiviert wird.



Die Produktionsart

Pflanzen im Topf haben den Vorteil, dass Sie das ganze Jahr über gepflanzt werden können. Pflanzen im Ballen oder wurzelnackt hingegen befinden sich im Boden, wo sie nicht einfach jederzeit „herausgerissen“ werden können. Zum Herbst hin schließen die Pflanzen ab und werfen ihr Laub. Sie ziehen die Nährstoffe zurück in Ihren Stamm und in die Wurzeln, um so überwintern zu können, dies ist der perfekte Zeitpunkt um diese zu verpflanzen.



Die Pflanze selbst

Es muss auf jede Pflanze und deren Bedürfnisse immer individuell reagiert werden, auch was den Verpflanzzeitpunkt betrifft.

Sobald die Herbstfärbung bei einer Pflanze erkennbar ist, bereitet diese sich auf den Winter vor. Ab diesem Zeitpunkt kann man bei wurzelnackten oder Ballenpflanzen beginnen die Pflanzen auszugraben. Eine Besonderheit stellt hier die Gattung Quercus (=Eiche) dar. Diese verabschieden sich viel später als die anderen Pflanzen in den Winter und können deshalb auch erst viel später gegraben werden.

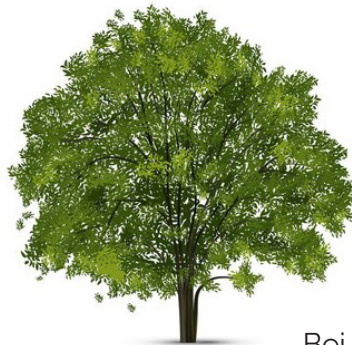
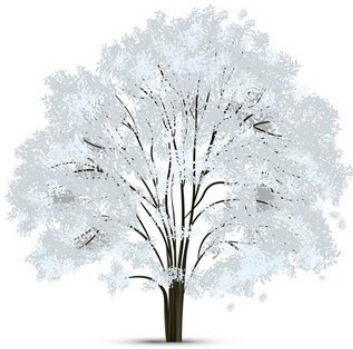
Bei immergrünen Pflanzen ist die Herbstfärbung nicht erkennbar – das macht das ganze ja etwas schwierig, oder? Jein.. Hierfür gibt es eine Regel – Immergrüne Pflanzen hören bereits gegen Ende des Sommers auf zu wachsen und können deshalb generell früher gerodet werden.



Allgemein zum Pflanzzeitpunkt

Frühjahrsplantation

Der Vorteil einer Frühjahrsplantation ist, dass der Boden mit Wasser gesättigt ist und die Pflanzung durch die höheren Niederschläge besser versorgt ist. Hier ist jedoch darauf zu achten, dass kein Bodenfrost bei Pflanzung vorherrscht.



Sommerpflanzung

Bei der Pflanzung im Sommer ist darauf zu achten, dass die Pflanzen optimal mit Wasser versorgt werden und der Boden mit z.B. Mulch abgedeckt wird um eine starke Austrocknung des Bodens durch die einwirkenden Sonnenstrahlen zu vermeiden.

Herbstpflanzung

Der beste Zeitpunkt für die Pflanzung. Da hier die Kombination aus höheren Niederschlägen und der vorherrschenden Bodenwärme aus den Sommermonaten vorliegt. Die Bodenwärme regt das Wurzelwachstum an, wodurch der Baum im Frühjahr vital in die neue Vegetationsperiode starten kann, da er sich durch die ausgeschlagenen Wurzeln bereits am Boden bedienen kann.

